

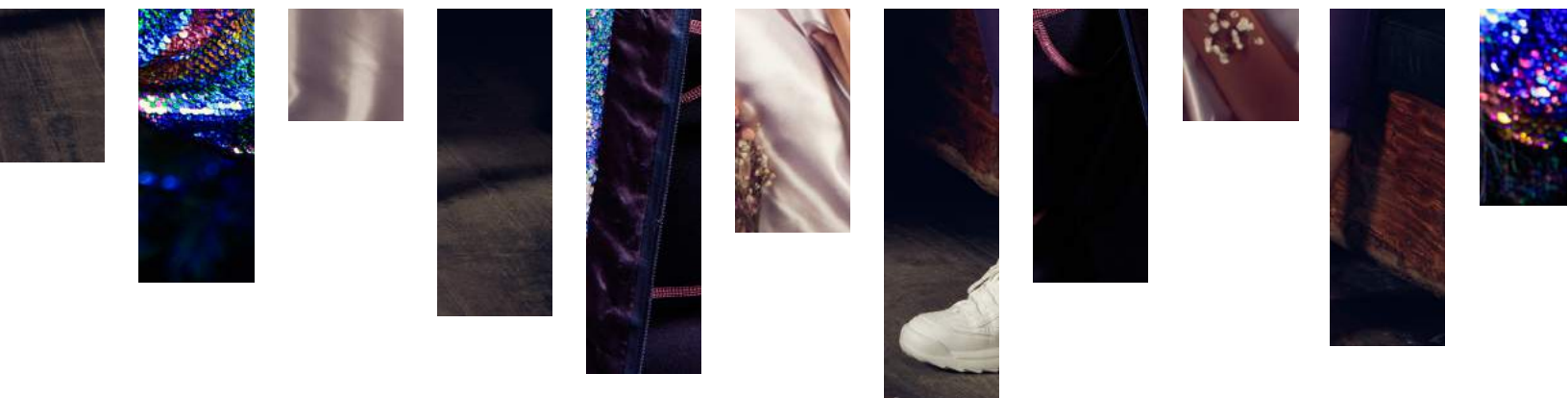


Collège LaSalle  
Montréal



SOIRÉE MODE COLLÈGE LASALLE

# SMCCL



# PLAN DE COMMANDITE

# 9 novembre 2019

## 15 h / 18 h / 20 h

Collège LaSalle  
Salle Jean-Paul-Morin  
2000, rue Sainte-Catherine Ouest

Les étudiants du programme de Commercialisation de la mode, sous la supervision de leurs enseignants, sont responsables de la planification et de l'organisation de la Soirée Mode Collège LaSalle.

Leurs responsabilités et tâches comprennent :

- L'élaboration du thème
- La gestion du budget
- La direction beauté
- L'audition de mannequins
- L'ambiance musicale
- La réalisation des décors
- Les relations de presse

# 102°

Vous ressentez une fébrilité envahir votre corps. Vous vous endormez, la chaleur augmente. Votre subconscient entre lentement dans un état de délire. Plus profondément ancré dans votre rêve, la fièvre de plus en plus intense, met en péril votre sens de la réalité...Atteignant 102°.



## ALIBI?

Entrez au coeur d'un des jeux de société les plus célèbres, où meurtre et mystère ne font qu'un. Le manoir vous ouvre ses portes pour un défilé haut en couleur, où vous serez invités à enquêter afin de démystifier tous les secrets. N'oubliez pas, chaque indice est à portée de main. Serez-vous capable de résoudre ce mystère ?

## VIVID INVASION

Exprimez votre personnalité à travers des couleurs vibrantes, inspirées de la faune et de la flore toxiques. Surpassez-vous et faites fi des normes, avec confiance et bravoure.

#SMCL19



# AVANTAGES

En tant que partenaire, vous bénéficierez de la visibilité avant, pendant et après l'événement :

Page Facebook SMCL : 93 790 personnes, 93 605 personnes engagées et plus de 1 000 réactions

Instagram : 8 122 suiveurs

Page Facebook Audition SMCL : 8 300 participants et 400 personnes engagées

Votre logo officiel présenté avant et après les trois représentations aux 1 200 invités, dont des personnalités de l'industrie de la mode québécoise, notamment des designers de mode, des éditeurs, des journalistes, des blogueurs et des influenceurs

	Diamant 1 500 \$	Platine 1 000 \$	Or 750 \$	Argent 500 \$	Bronze 250 \$
Mention officielle dans le programme de remerciement	X				
Stationnement offert	X	X			
Logo projeté avant et après la représentation	X	X	X		
Logo sur la page Facebook	X	X	X	X	X
Annonces boostées sur la page Facebook	3	2	1		
Mention sur notre compte Instagram	3	2	1		
Mention sur nos histoires Instagram	5	4	3	2	1
Invitations VIP	6	4	4	2	2

#SMCL19

# ENTENTE

Nous vous offrirons une visibilité en fonction du forfait sélectionné (voir page précédente) et des billets pour assister à la présentation de votre choix :

Les partenaires peuvent contribuer :

- Financièrement (le chèque doit être libellé à l'ordre du Collège LaSalle)
- En prêts d'équipement
- En don de produits
- En service

Sélectionnez votre forfait :

Diamant\_\_\_ Platine\_\_\_ Or\_\_\_ Argent \_\_\_ Bronze\_\_\_

Indiquez vos précisions :

-----  
-----  
-----

Nom du commanditaire: \_\_\_\_\_ Entreprise: \_\_\_\_\_

Date: \_\_\_\_\_ Signature: \_\_\_\_\_

Nom de l'étudiant: \_\_\_\_\_ Concept du défilé: \_\_\_\_\_

Date: \_\_\_\_\_ Signature: \_\_\_\_\_

**NB : Les assurances du Collège LaSalle couvriront au prix du gros tous les produits perdus ou endommagés, tels que les vêtements, les chaussures, les accessoires et les équipements.**